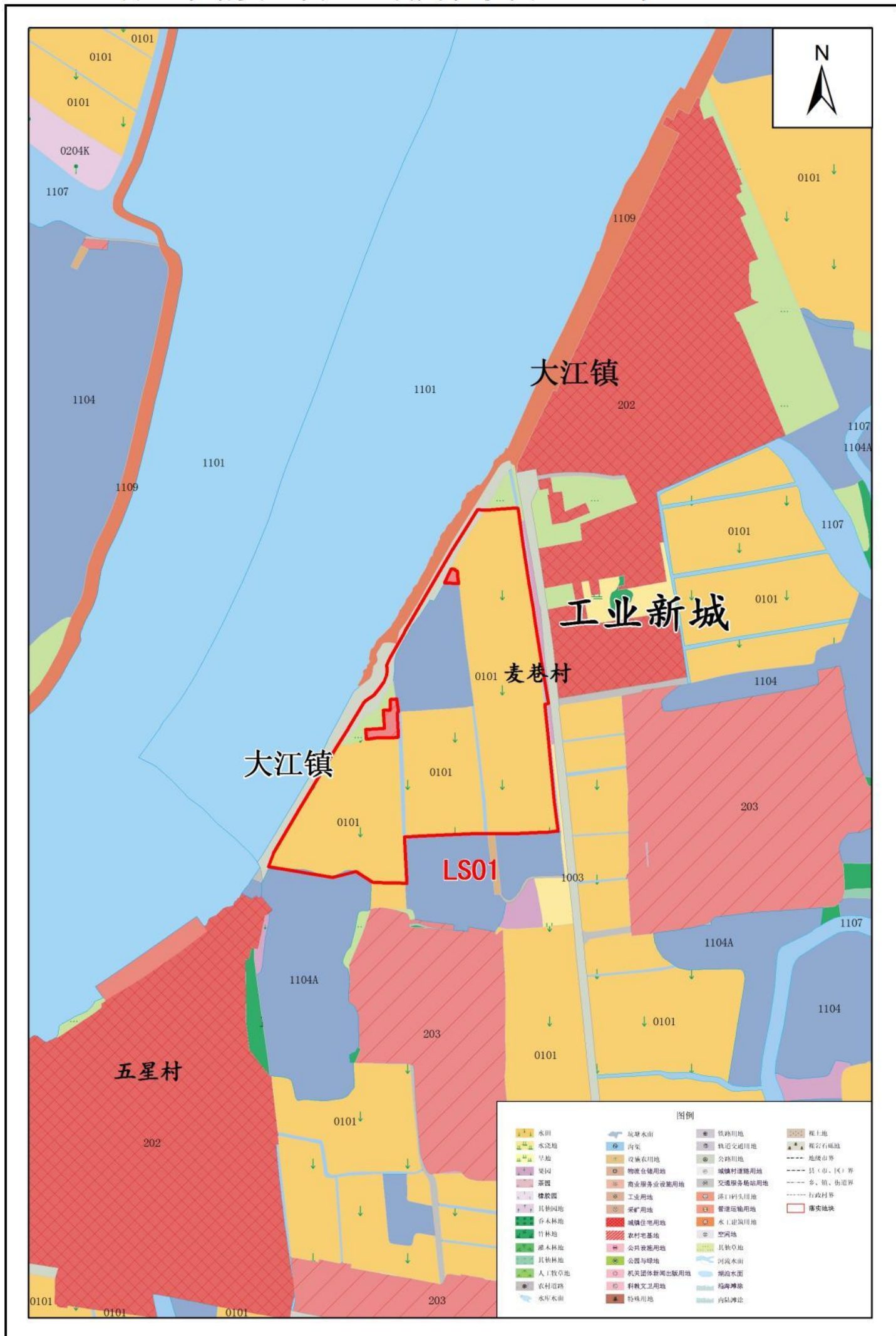
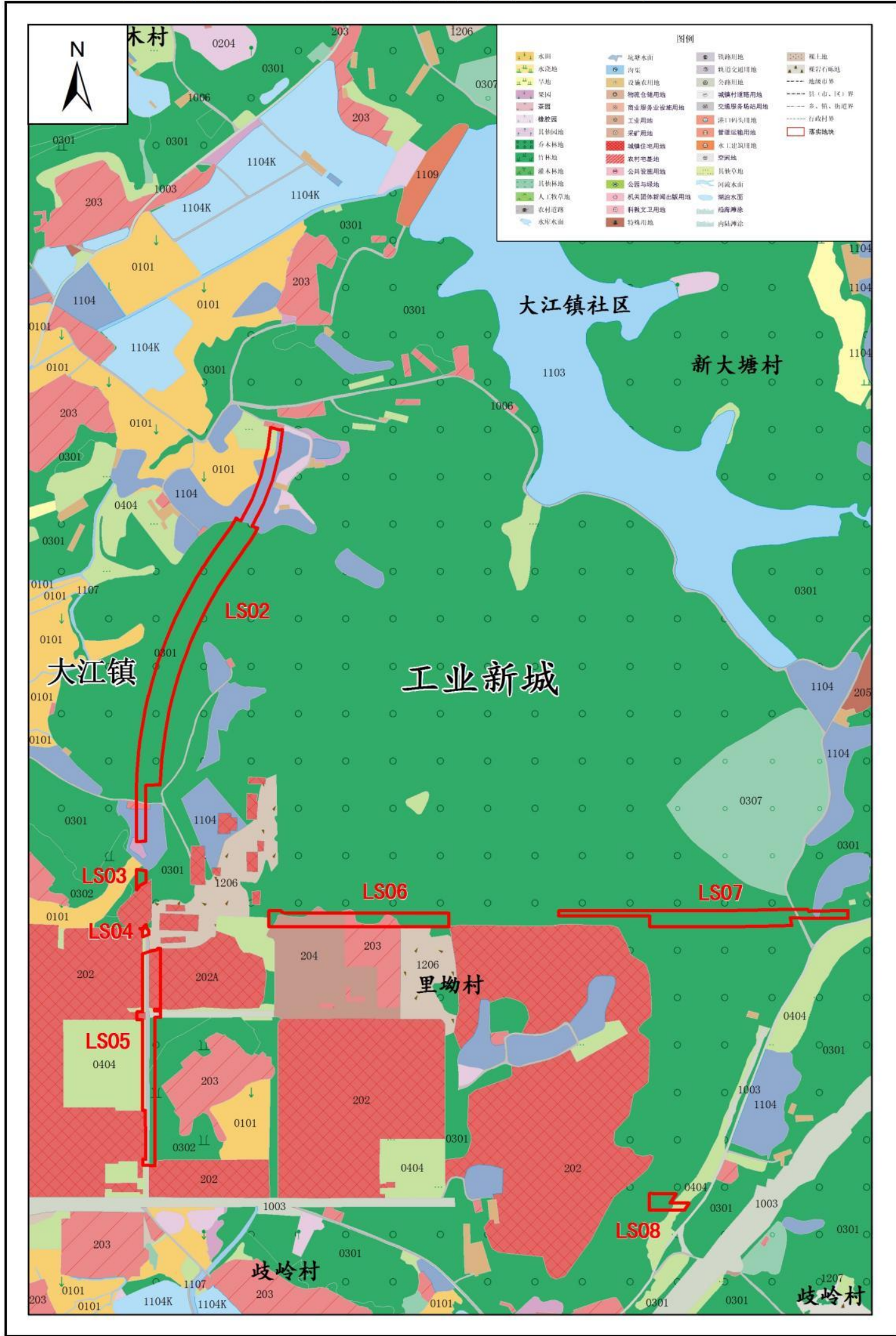


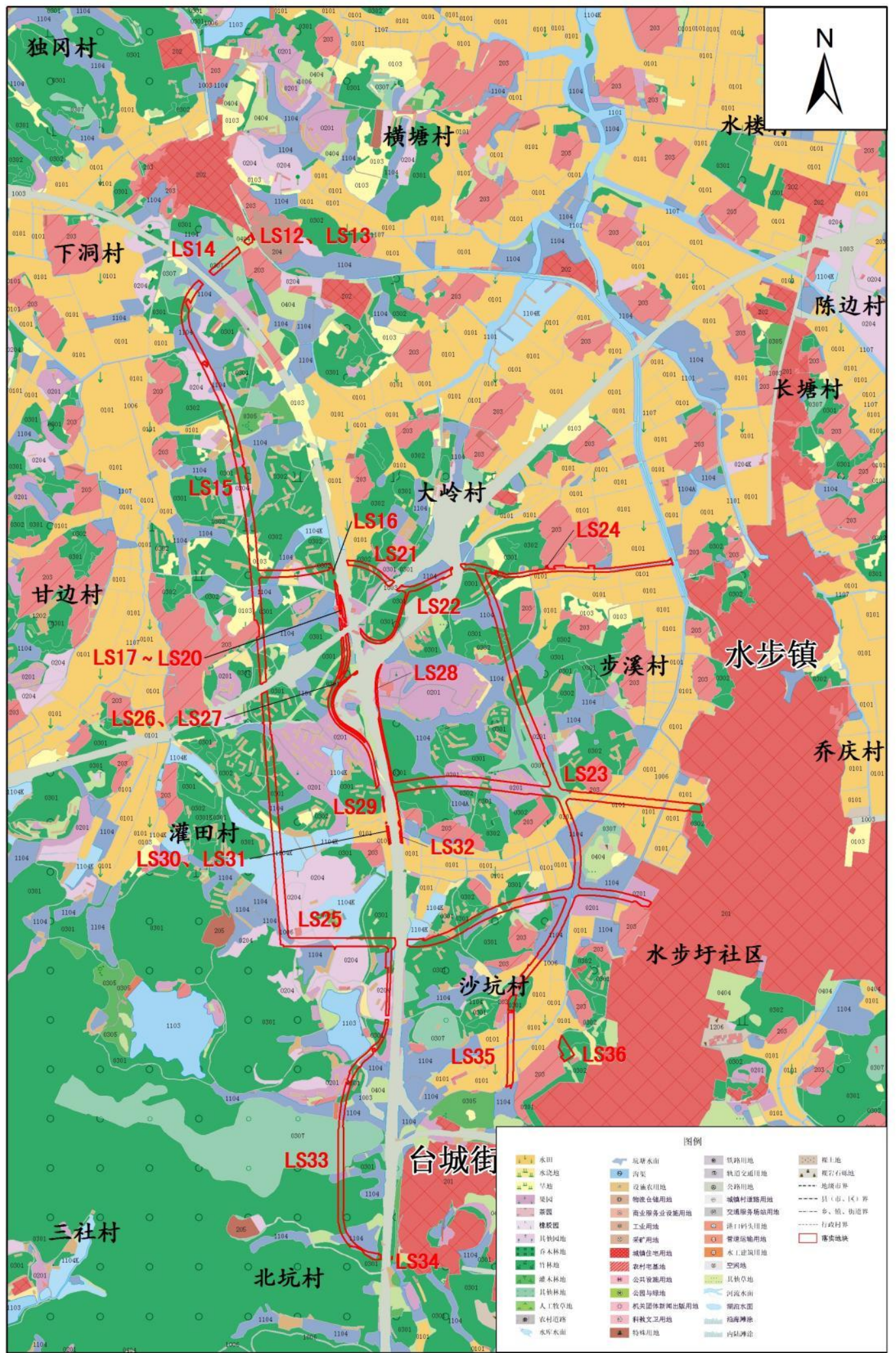
# 台山市落实地块土地利用现状图（2021年）（一）



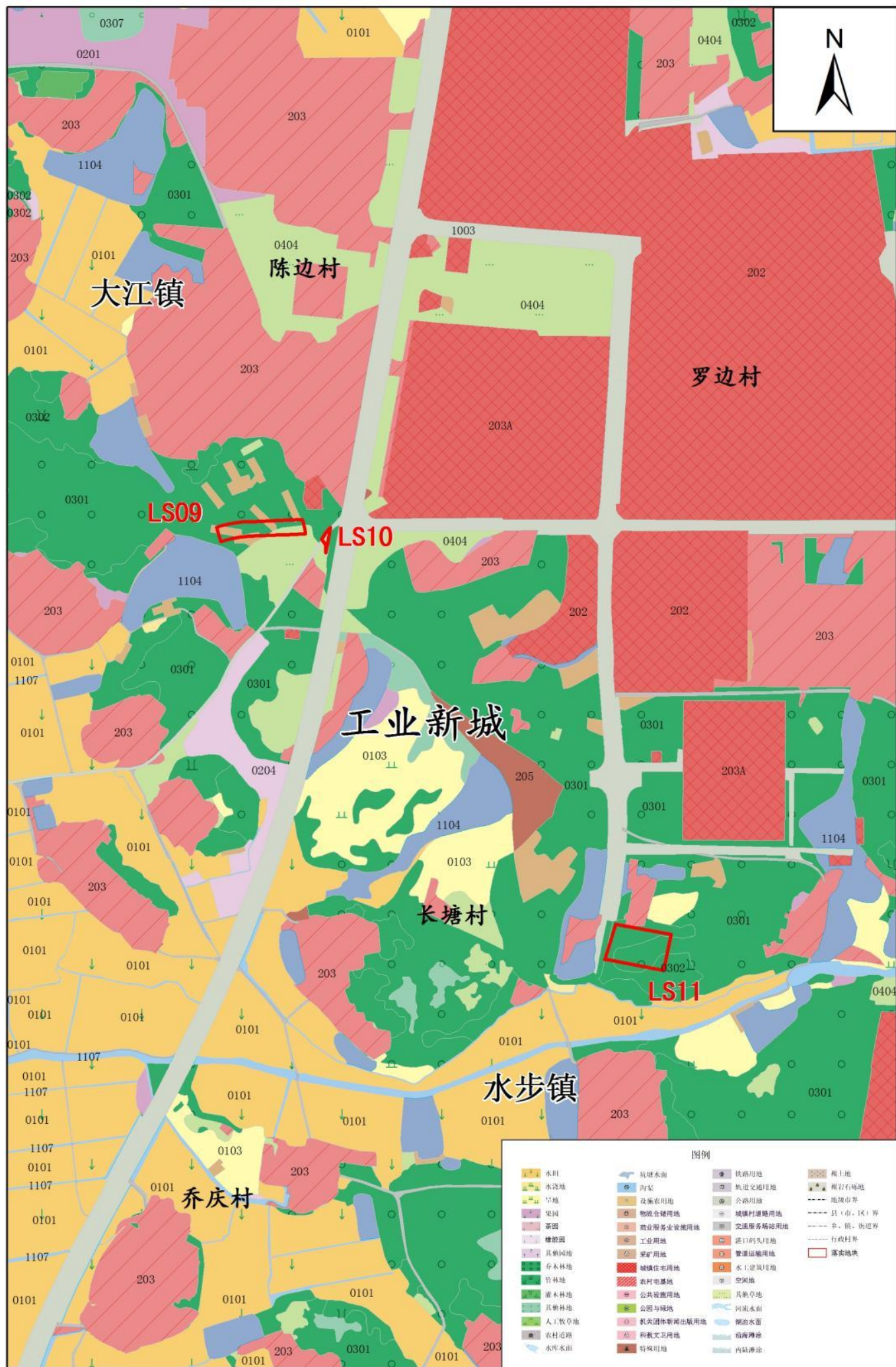
# 台山市落实地块土地利用现状图（2021年）（二）



# 台山市落实地块土地利用现状图（2021年）（三）



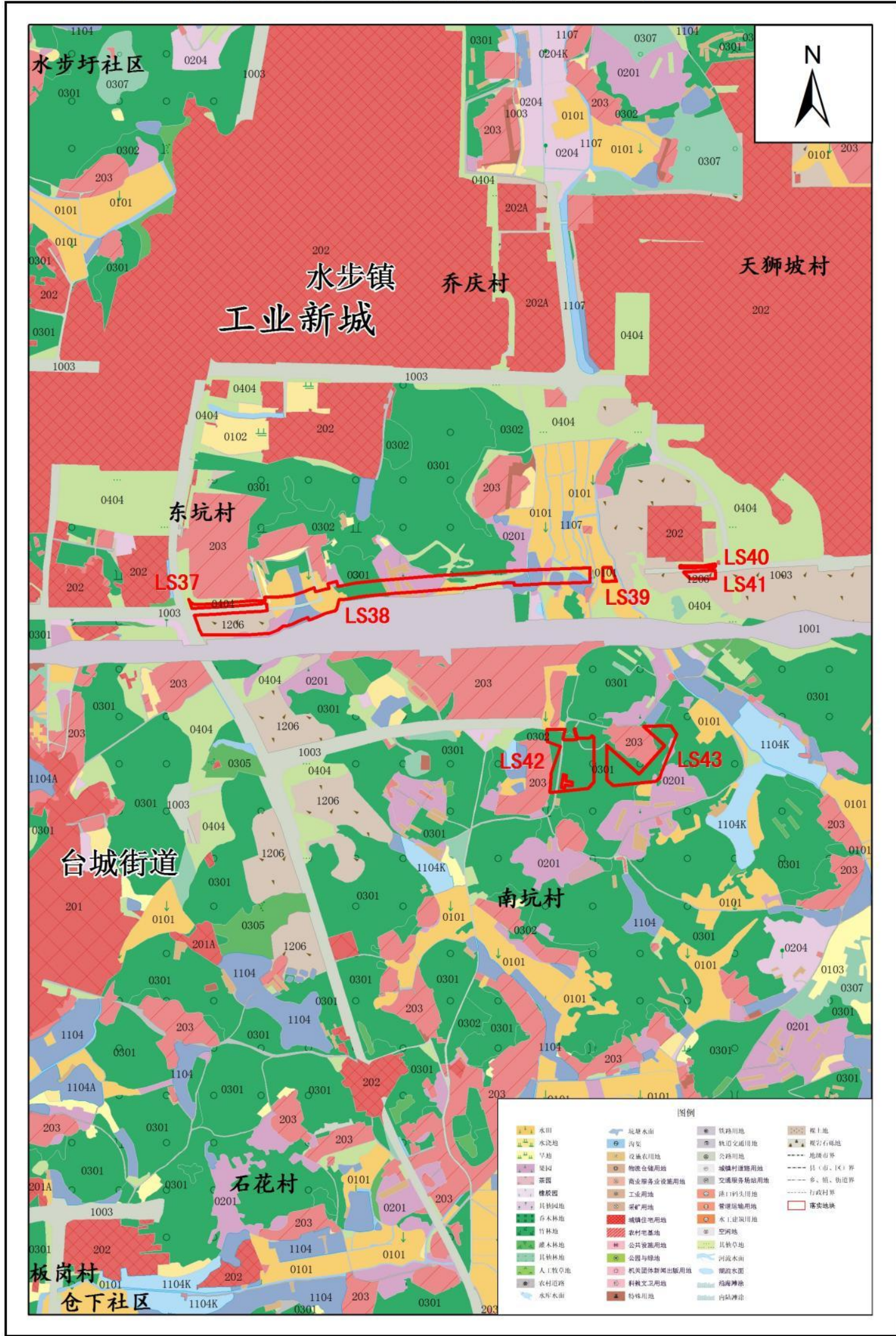
# 台山市落实地块土地利用现状图（2021年）（四）



图例

水田	坑塘水面	铁路用地	裸土地
水浇地	河渠	轨道交通用地	裸石砾地
旱地	设施农用地	公路用地	地级市界
果园	物流仓储用地	城镇村道路用地	县(市、区)界
茶园	商业服务业设施用地	交通服务驿站用地	乡、镇、街道界
橡胶园	工业用地	港口码头用地	行政村界
其他园地	采矿用地	管理运输用地	落实地块
乔木林地	城镇住宅用地	水上建筑用地	
竹林地	农村宅基地	空闲地	
灌木林地	公共设施用地	其他草地	
其他林地	公园与绿地	河流水面	
人工牧草地	机关团体新闻出版用地	湖泊水面	
农村道路	科教文卫用地	沿海滩涂	
水闸水面	特殊用地	内陆滩涂	

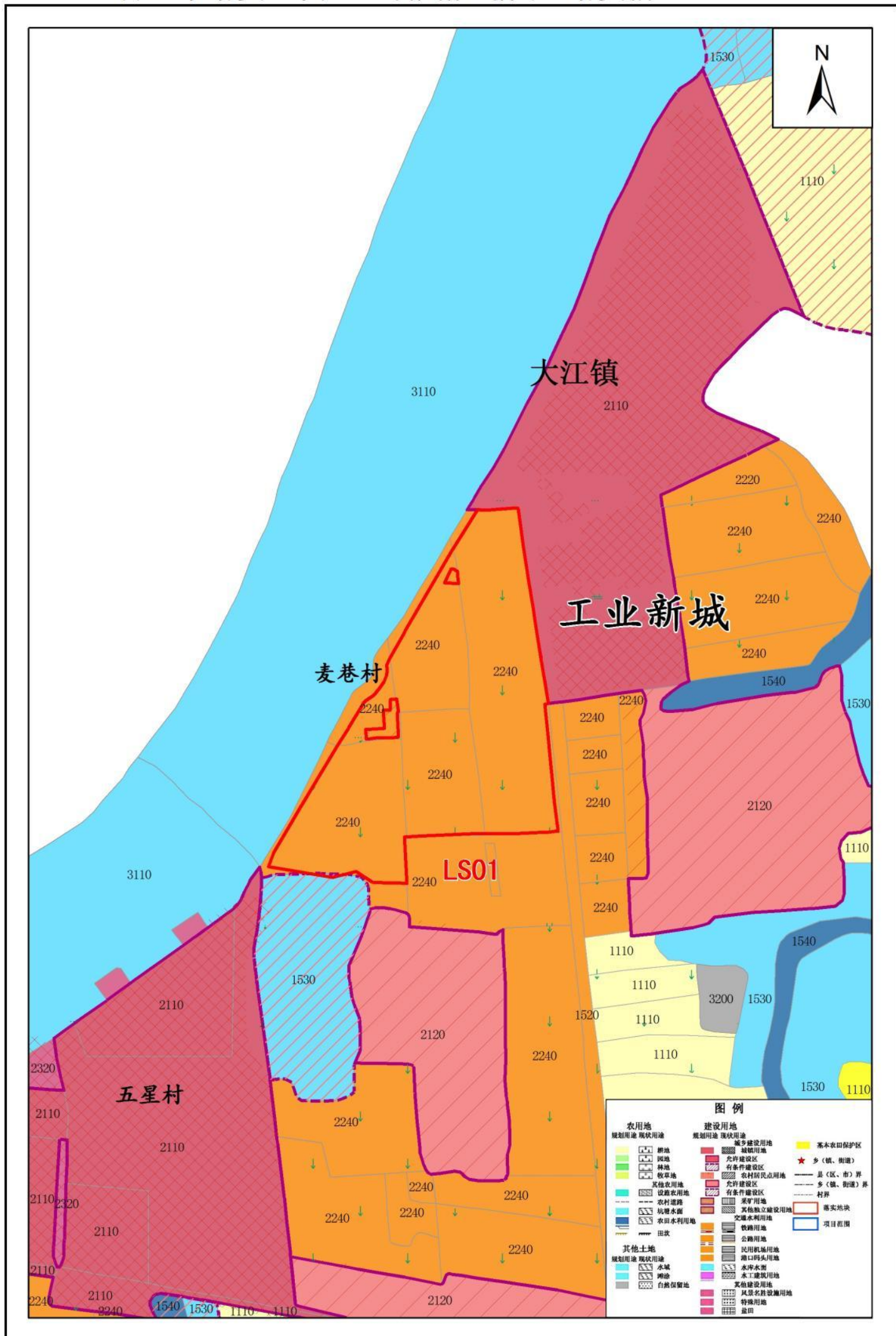
# 台山市落实地块土地利用现状图（2021年）（五）



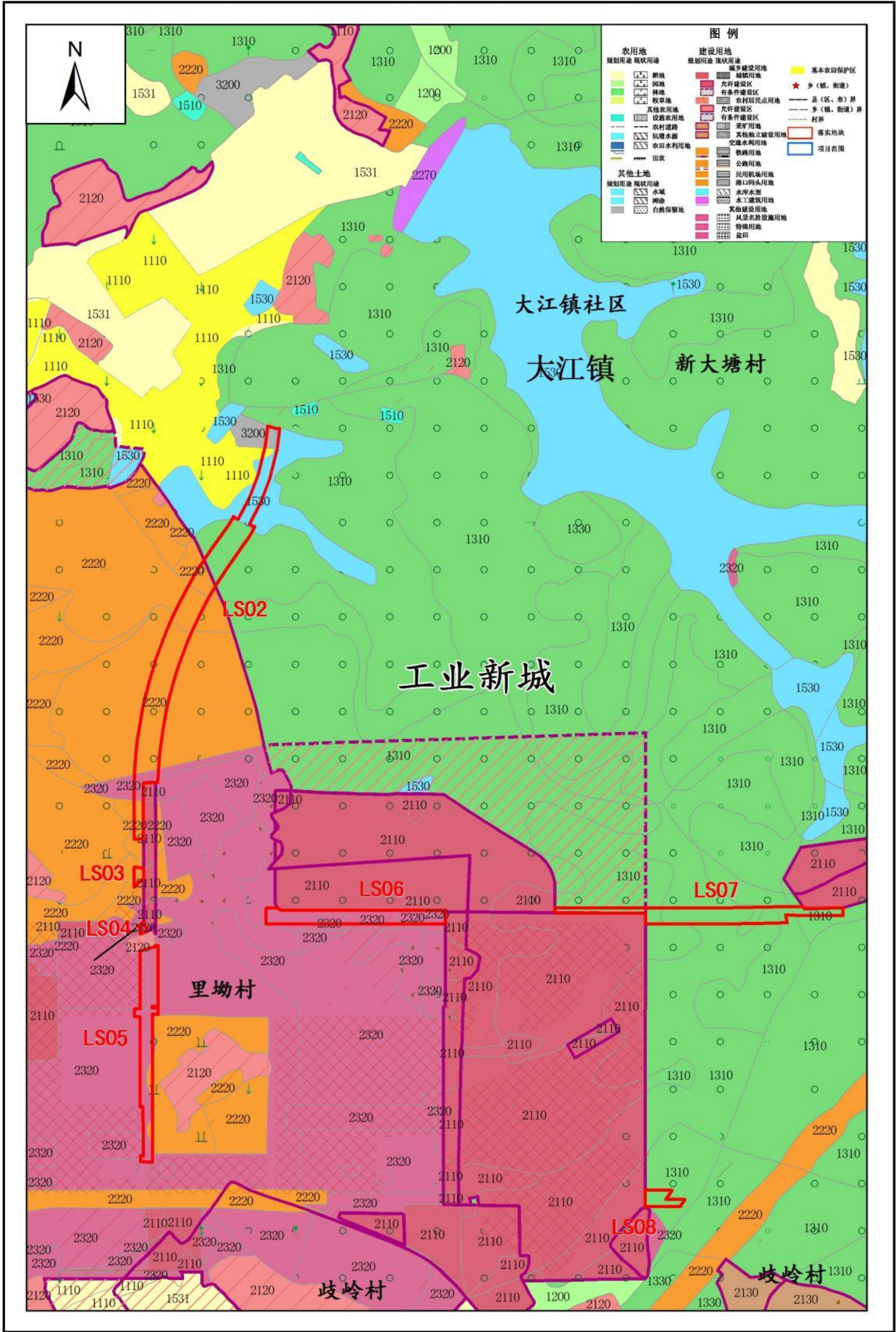
图例

水田	坑基水面	铁路用地	裸土地
水浇地	沟渠	铁路交通用地	覆岩石砾地
旱地	设施农用地	公路用地	隙地
果园	仓储用地	城镇村建设用地	县(市、区)界
茶园	商业服务业设施用地	交通服务设施用地	乡、镇、街道界
橡胶园	工业用地	港口码头用地	行政村界
其他园地	采矿用地	管理运输用地	落实地块
乔木林地	城镇住宅用地	水上建筑用地	
竹林地	农村宅基地	空闲地	
灌木林地	公共设施用地	其他草地	
其他林地	公园与绿地	河流水面	
人工牧草地	机关团体新闻出版用地	湖泊水面	
农村道路	科教文卫用地	沼泽滩涂	
水库水面	特殊用地	内陆滩涂	

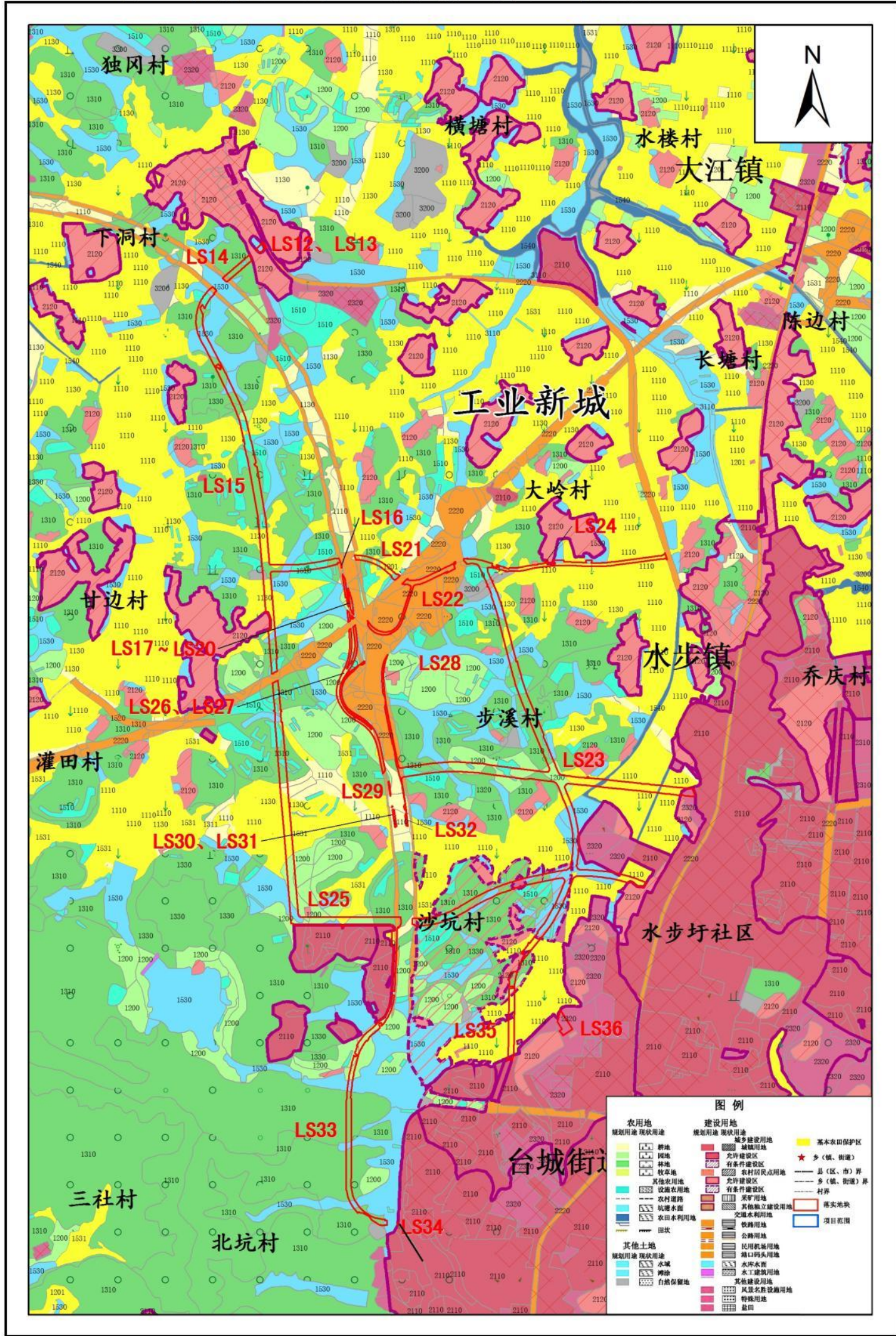
# 台山市落实地块土地利用规划图（落实前）（一）



# 台山市落实地块土地利用规划图（落实前）（二）

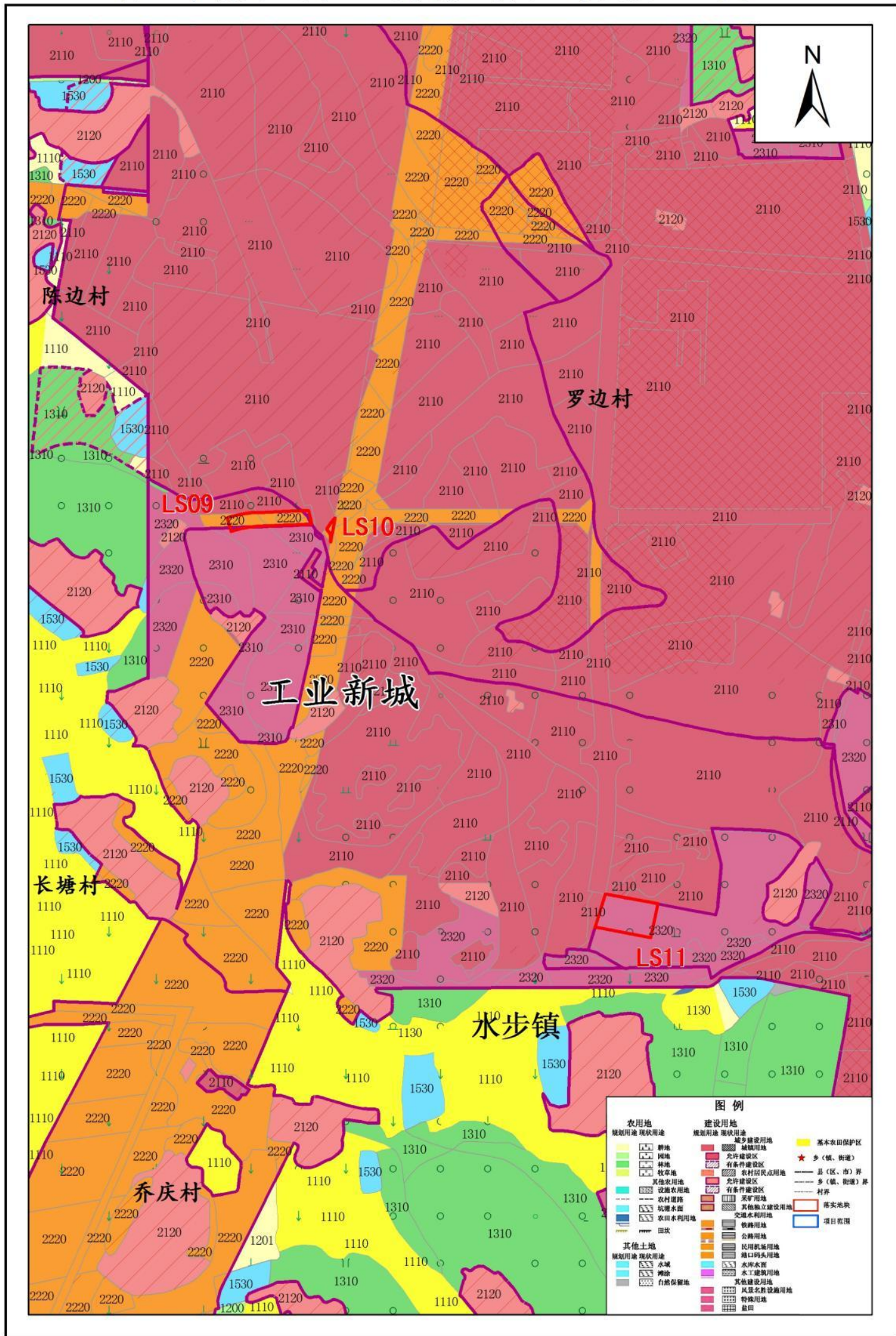


# 台山市落实地块土地利用规划图（落实前）（三）





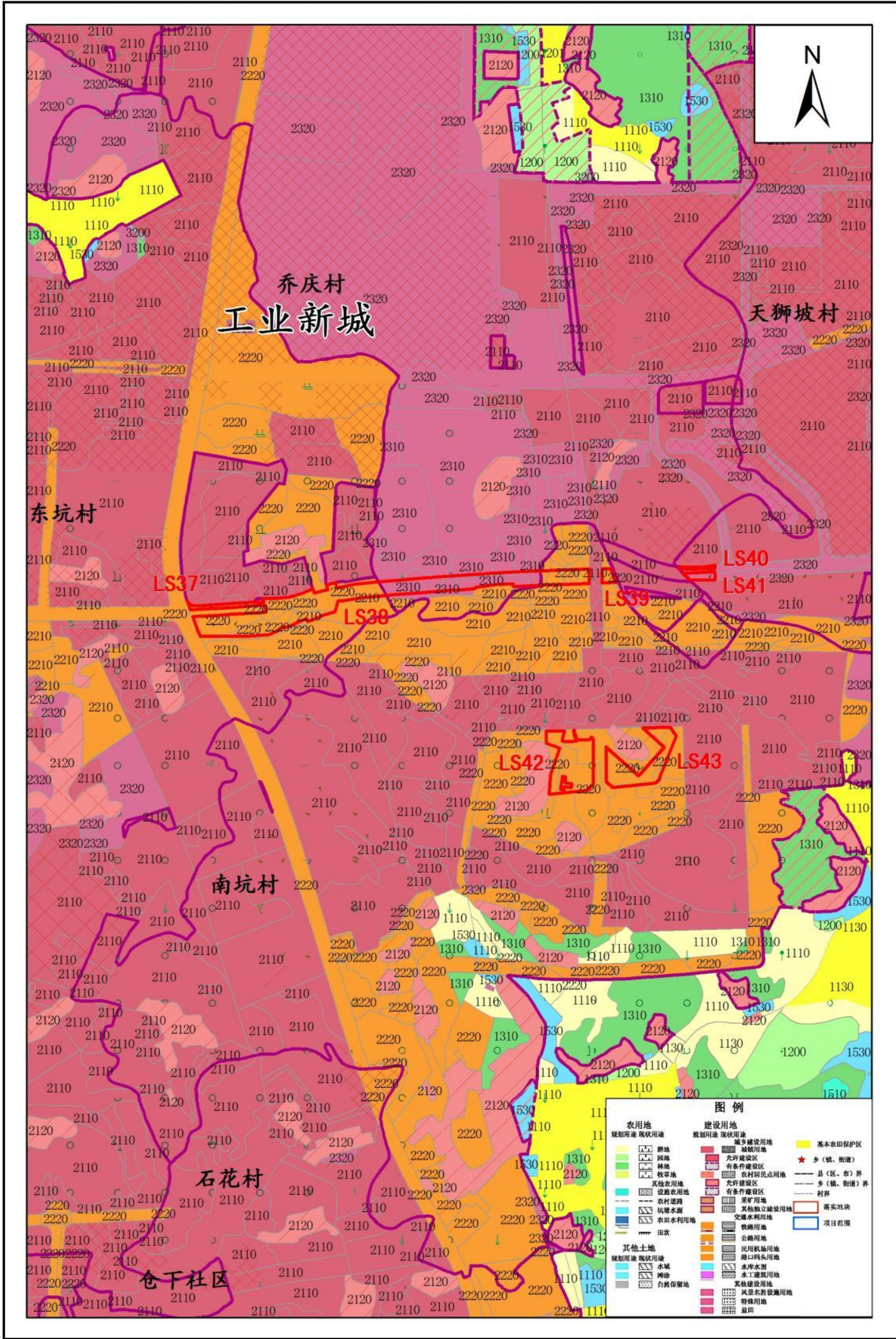
# 台山市落实地块土地利用规划图（落实前）（四）



**图例**

农用地		建设用地		其他土地
规划用途	现状用途	规划用途	现状用途	规划用途
	耕地		乡村建设用地	
	林地		城镇用地	
	牧草地		允许建设区	
	其他农用地		允许农村居民点用地	
	设施农用地		有条件建设区	
	农村道路		茶园用地	
	坑塘水面		其他独立建设用地	
	农田水利用地		交通水利用地	
	田坎		铁路用地	
			公用设施用地	
			民用机场用地	
			港口码头用地	
			水工建筑用地	
			其他建设用地	
			风能太阳能设施用地	
			特殊用地	
			盐田	

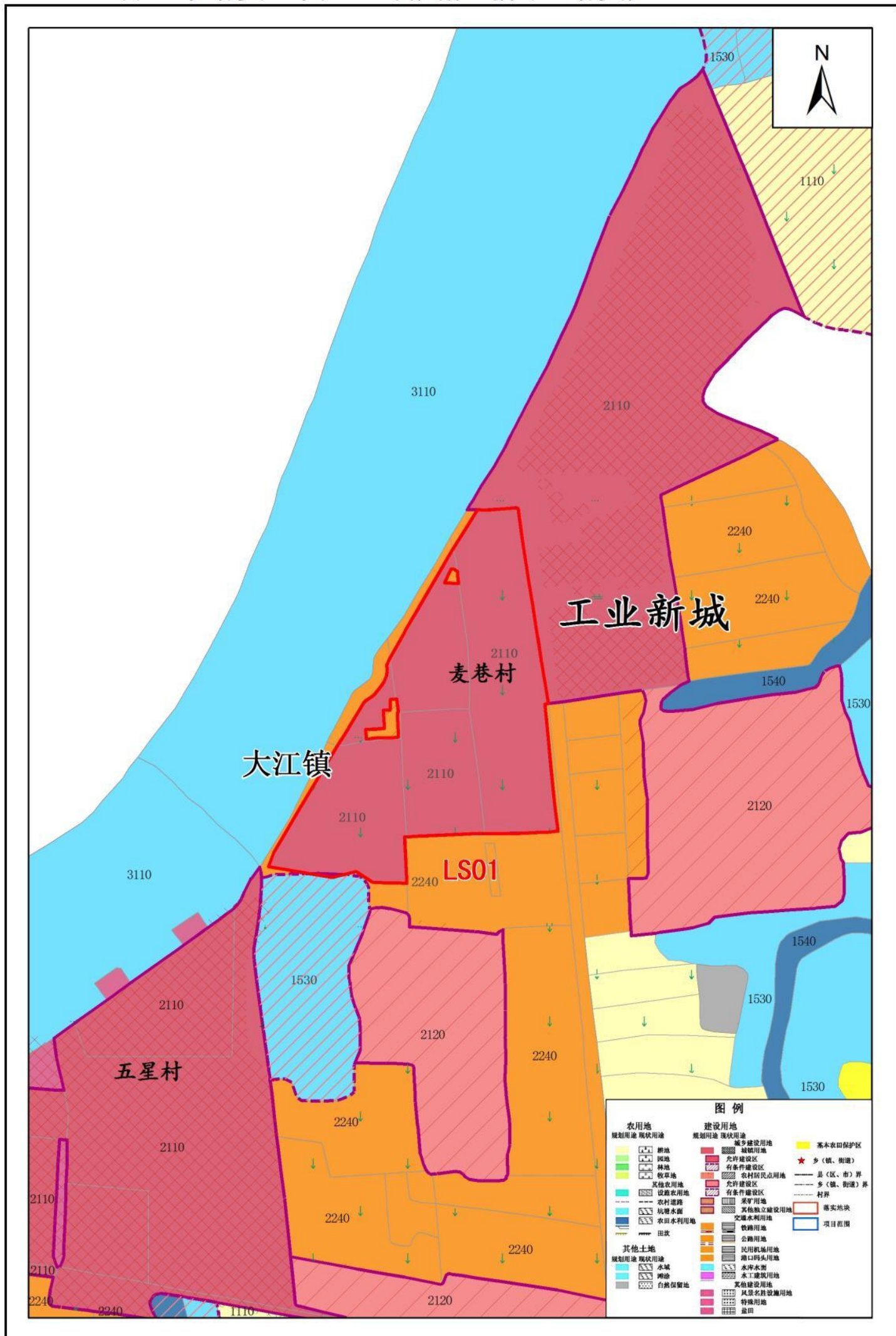
# 台山市落实地块土地利用规划图（落实前）（五）



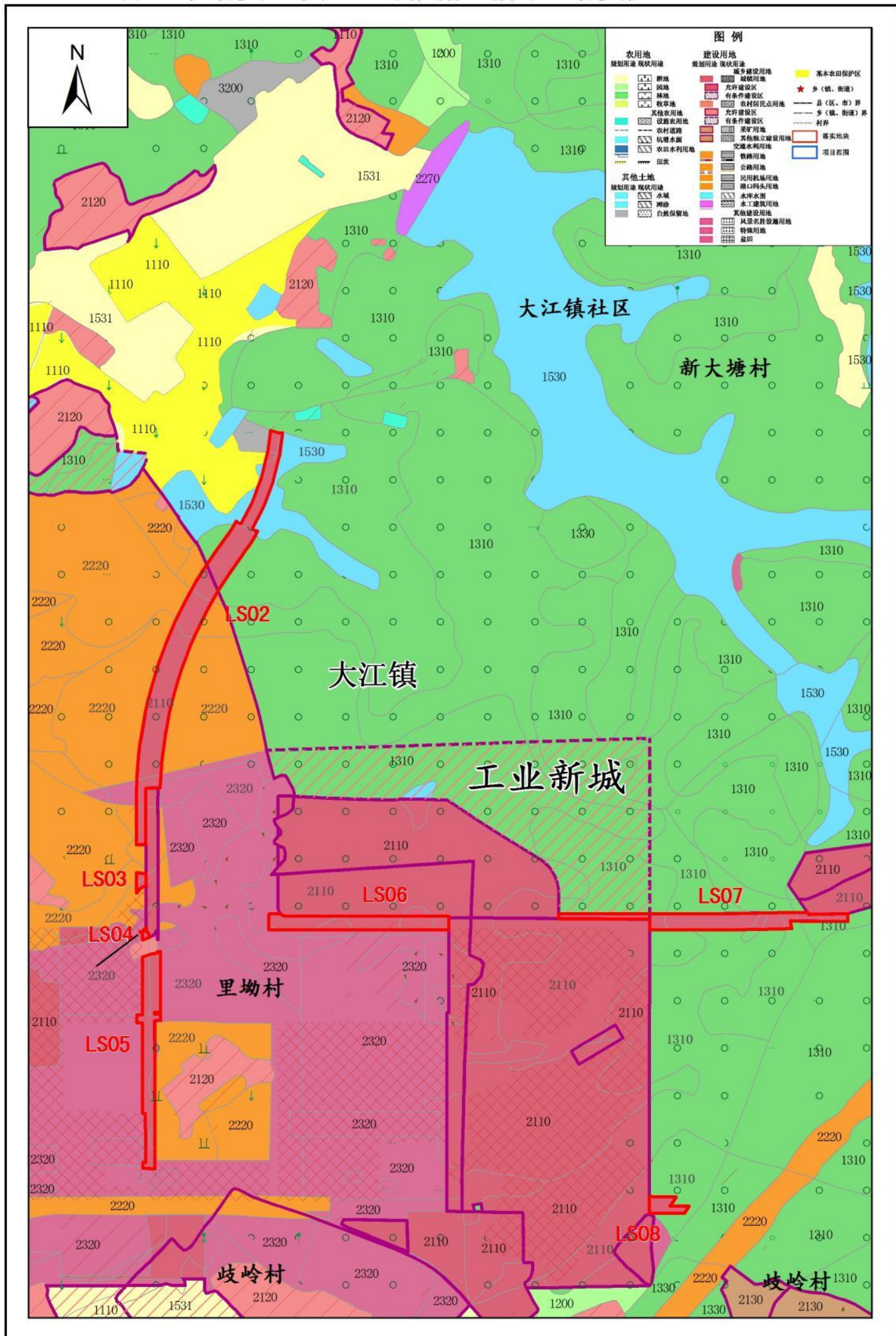
**图例**

农用地		建设用地		基本农田保护区
规划用途	现状用途	规划用途	现状用途	
耕地	耕地	城乡建设用地	城乡建设用地	★ 乡(镇、街道)
园地	园地	允许建设区	允许建设区	--- 县(区、市)界
林地	林地	有条件建设区	有条件建设区	--- 乡(镇、街道)界
牧草地	牧草地	农村村民点用地	农村村民点用地	--- 村界
其他农用地	其他农用地	允许建设区	允许建设区	--- 落实地块
农村道路	农村道路	有条件建设区	有条件建设区	--- 项目范围
坑塘水面	坑塘水面	其他独立建设用地	其他独立建设用地	
农田水利用地	农田水利用地	交通水利用地	交通水利用地	
田坎	田坎	铁路用地	铁路用地	
		公路用地	公路用地	
		民用机场用地	民用机场用地	
		港口码头用地	港口码头用地	
		水坑水塘	水坑水塘	
		水工建筑用地	水工建筑用地	
		其他建设用地	其他建设用地	
		风景名胜设施用地	风景名胜设施用地	
		特殊用地	特殊用地	
		盐田	盐田	

# 台山市落实地块土地利用规划图（落实后）（一）



# 台山市落实地块土地利用规划图（落实后）（二）



# 台山市落实地块土地利用规划图（落实后）（三）

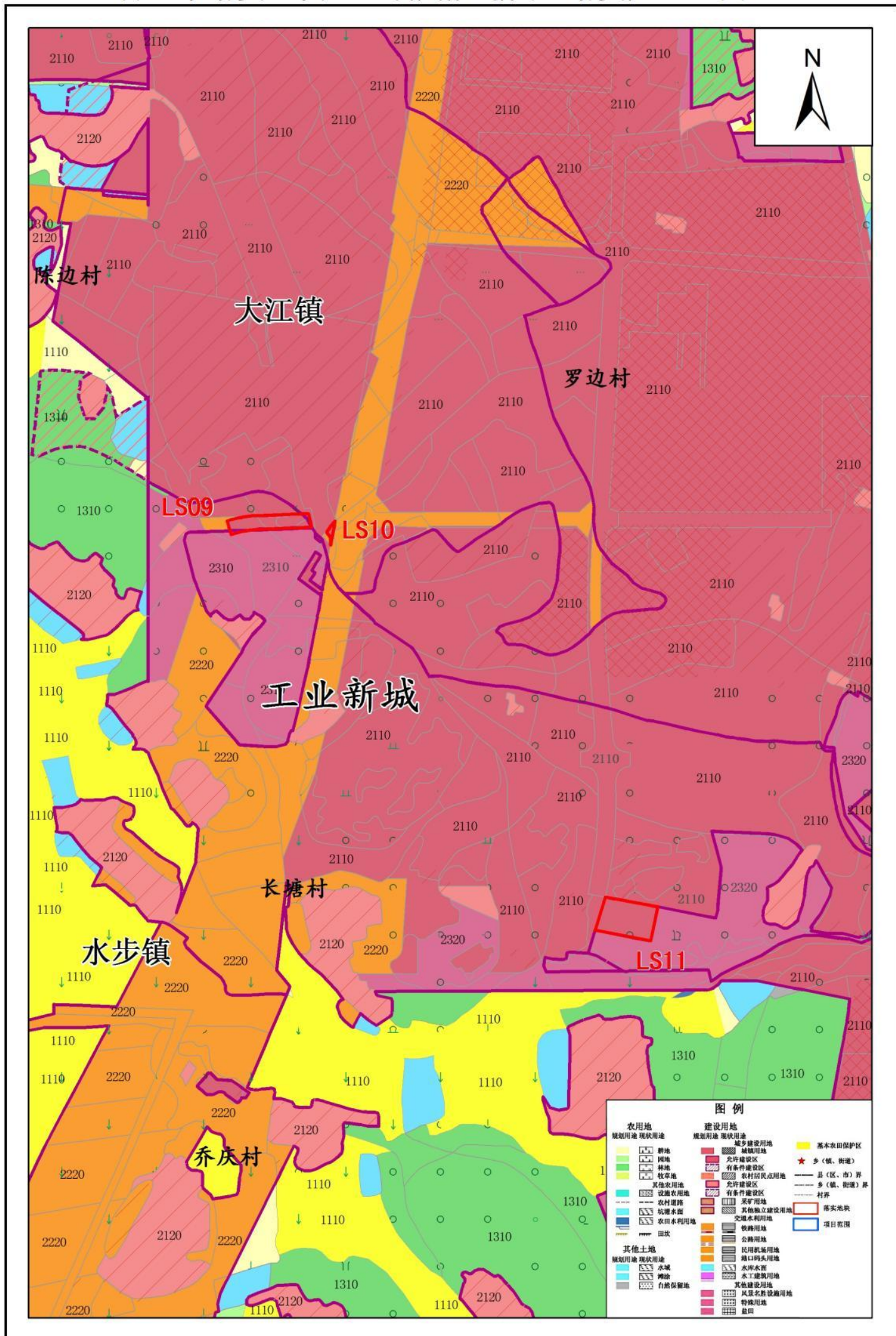


**图例**

农用地		建设用地		其他土地	
规划用途	现状用途	规划用途	现状用途	规划用途	现状用途
耕地	耕地	城乡建设用地	城乡建设用地	水域	水域
园地	园地	允许建设区	允许建设区	滩涂	滩涂
林地	林地	有条件建设区	有条件建设区	自然保留地	自然保留地
牧草地	牧草地	农村村民点用地	农村村民点用地		
其他农用地	其他农用地	允许建设区	允许建设区		
设施农用地	设施农用地	有条件建设区	有条件建设区		
农村道路	农村道路	采矿用地	采矿用地		
坑塘水面	坑塘水面	其他独立建设用地	其他独立建设用地		
农田水利用地	农田水利用地	交通水利用地	交通水利用地		
田坎	田坎	铁路用地	铁路用地		
		公路用地	公路用地		
		民用机场用地	民用机场用地		
		港口码头用地	港口码头用地		
		水环水渠	水环水渠		
		水工建筑用地	水工建筑用地		
		其他建设用地	其他建设用地		
		其他用途建设用地	其他用途建设用地		
		特殊用地	特殊用地		
		盐田	盐田		



# 台山市落实地块土地利用规划图（落实后）（四）



**图例**

农用地	建设用地	其他土地	基本农田保护区
规划用途 现状用途	规划用途 现状用途	规划用途 现状用途	基本农田保护区
耕地	城市建设用地	水域	★ 乡(镇、街道)界
园地	建制镇	滩涂	--- 县(区、市)界
林地	允许建设区	自然保留地	--- 乡(镇、街道)界
牧草地	有条件建设区		--- 村界
其他农用地	农村宅基地		--- 落实地块
设施农用地	允许建设区		--- 项目范围
农村道路	有条件建设区		
坑塘水面	其他独立建设用地		
农田水利用地	交通水利用地		
田坎	铁路用地		
	公路用地		
	民用机场用地		
	港口码头用地		
	水运水运		
	水工建筑用地		
	其他建设用地		
	风景名胜设施用地		
	特殊用地		
	盐田		

# 台山市落实地块土地利用规划图（落实后）（五）

