

附件

## 关于江门市中小微企业诉求快速 响应平台上线的通告

为充分调动政府各类资源，为企业提供更快捷、更精准的暖企惠企安企服务，切实为中小微企业解决生产经营中遇到的问题，全力支持企业发展，我市于2022年6月1日正式启用“江门市中小微企业诉求快速响应平台”，实现企业诉求7×24小时“即接即办”，接收企业诉求后60分钟内响应诉求，24小时内提出解决方案。

欢迎广大中小微企业积极使用“江门市中小微企业诉求快速响应平台”反映诉求。

附件：操作指南



江门市政务服务数据管理局



江门市工业和信息化局



国家税务总局江门市税务局

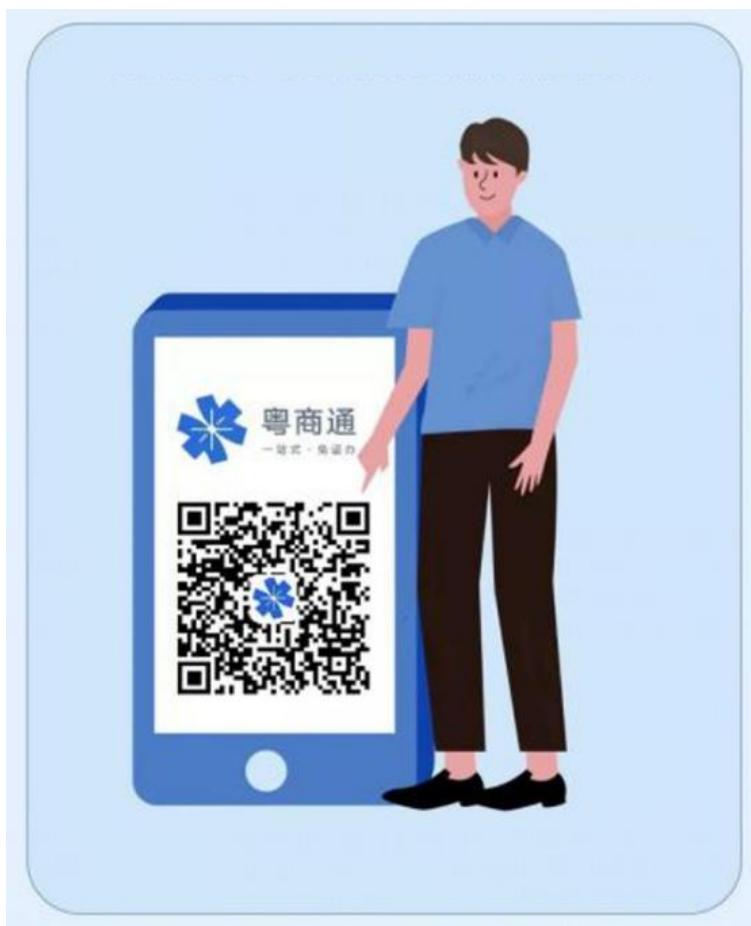
2022年6月2日

## 操作指南

企业通过粤商通 APP【江门服务专区-企业诉求】进入，完成相关信息、诉求填写和上传材料后，即可一键直通诉求处理部门。

“粤商通” APP “企业诉求” 的使用步骤如下：

1.企业人员通过微信扫码安装“粤商通” APP（安装二维码见下图）。



2.打开“粤商通”APP，在首页选择【江门服务专区-企业诉求】。



3.在粤商通诉求收集端，经数据自动匹配，识别中小微企业“身份”后，进入快速响应平台填写页面。

< × 中小微企业诉求快速响应平台

1 填写诉求信息 > 2 上传相关材料 >

### 诉求信息

当前企业  
[模糊处理]

企业地址

生产经营所在地  
请选择 选择

诉求类型  
请选择 选择

联系电话  
+86 ▾ 请输入

联系人  
请输入

诉求描述 0/200  
请输入

#### 4.企业选择诉求类型。

中小企业诉求快速响应平台

中小企业诉求快速响应平台

诉求信息

当前企业

企业地址

生产经营所在地  
请选择 选择

诉求类型  
请选择 选择

融资 小类

融资 小类

税务

企业上市问题

融资

企业贷款问题

产业链供应链

企业如期还款问题

社保

股东征信恢复

用工

其他

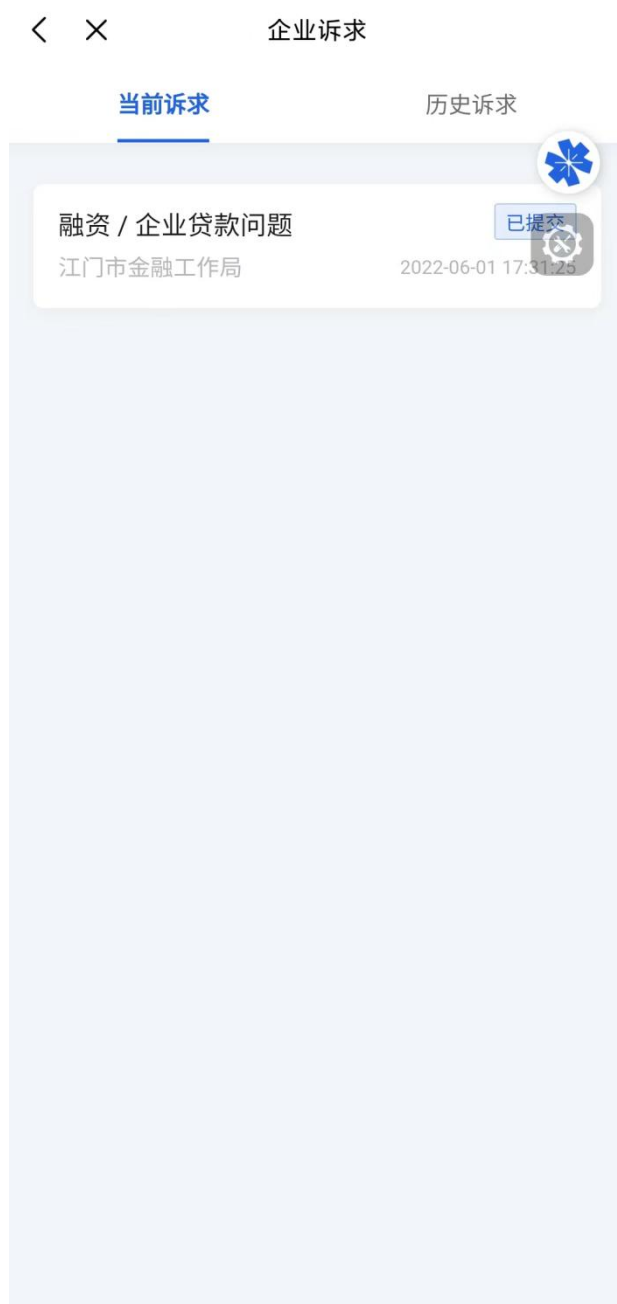
确定

确定

5.依据企业选择的诉求类型，依托调度中台，诉求事项被智能分派至相应的部门业务专员，诉求人随即收到以下信息。业务专员在规定时限内，主动联系诉求人，提供精准服务。



6. 诉求人随时打开粤商通【江门服务专区-企业诉求】查看办理情况。有当前诉求和历史诉求两个列表。在当前诉求列表下，可看到企业已提交的诉求办理事项，并对办结事项的满意度进行评价。



企业诉求7×24小时“即接即办”

# 江门市中小微企业 诉求快速响应平台

为全市企业紧急反映诉求、  
快速解决生产经营困难  
开辟绿色通道，  
接收企业诉求后60分钟内响应，  
24小时内提出解决方案，  
7天内办结诉求事项。



<< 扫码查看详情

