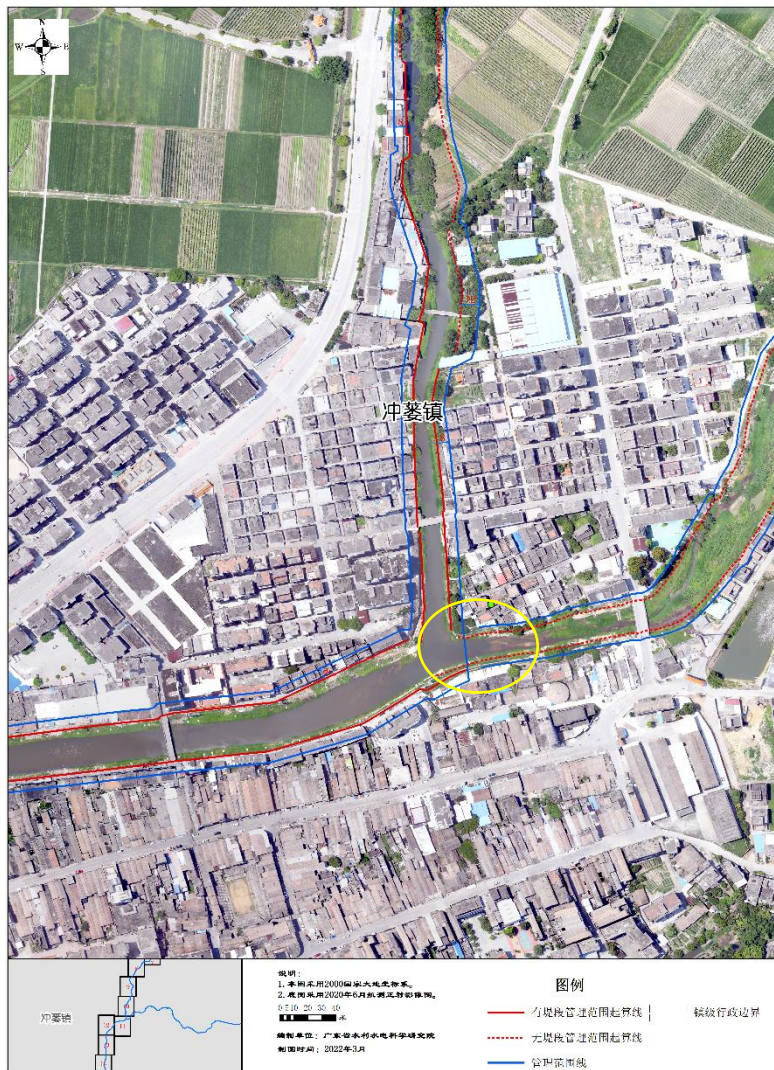
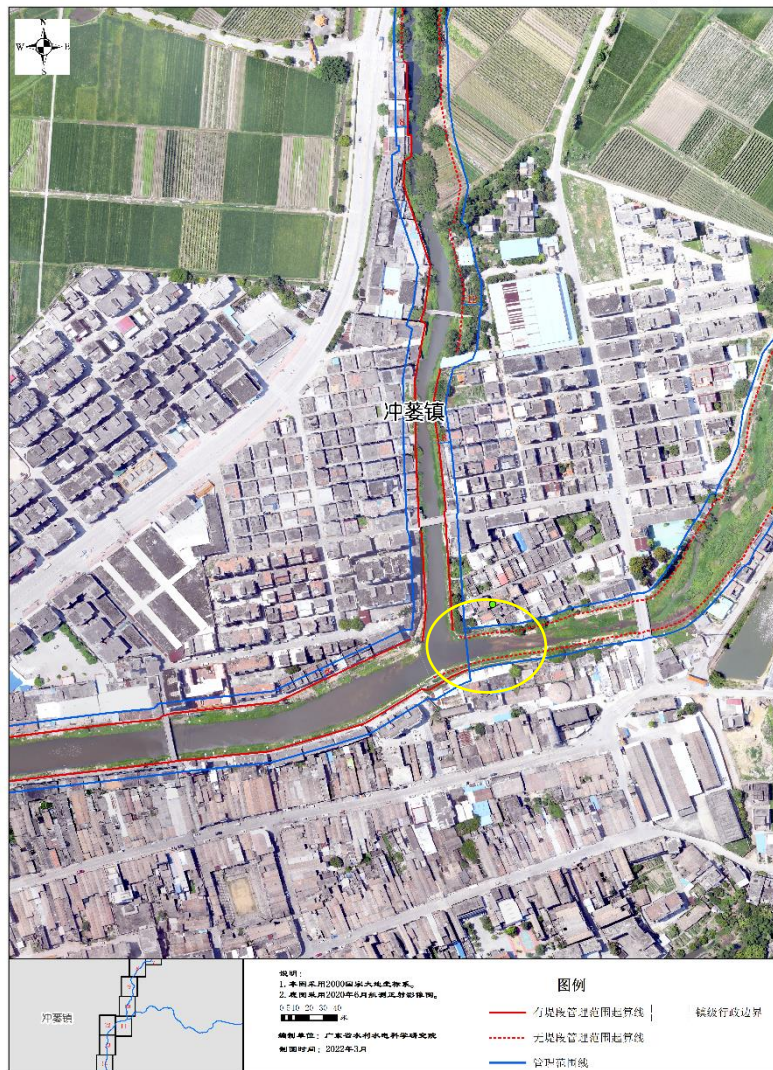


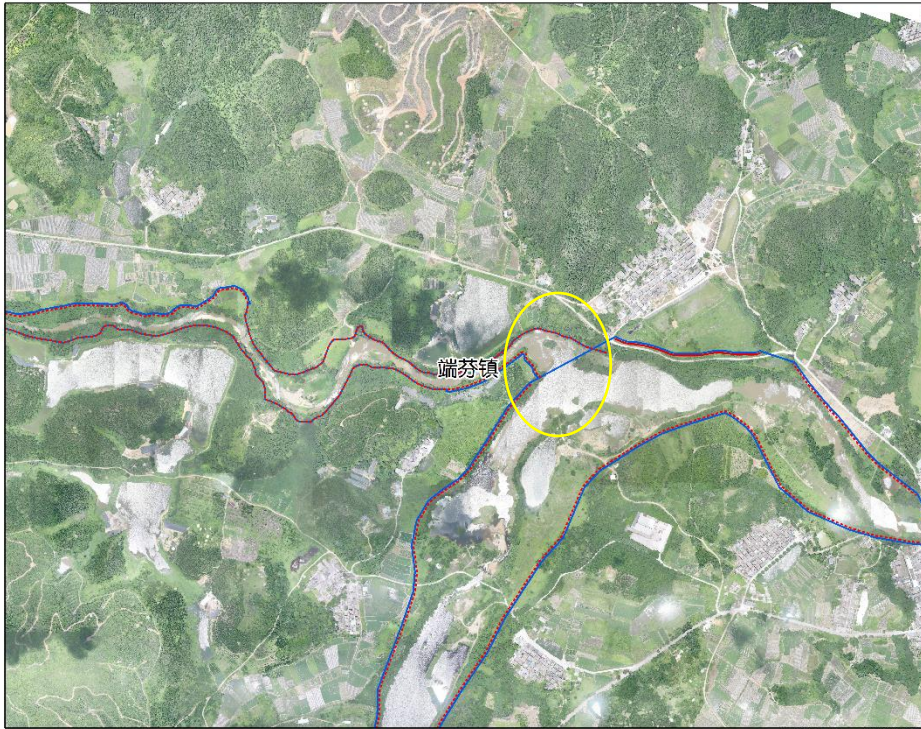
岐山排洪河与斗山河衔接部分河湖管理范围划定修改情况对照图（修改前）



岐山排洪河与斗山河衔接部分河湖管理范围划定修改情况对照图（修改后）



虎爪河台山市段与大陆洞河衔接部分河湖管理范围划定修改情况对照图（修改前）



说明：
1. 本图采用2000国家大地坐标系。
2. 底图采用2020年6月航测正射影像图。

图例

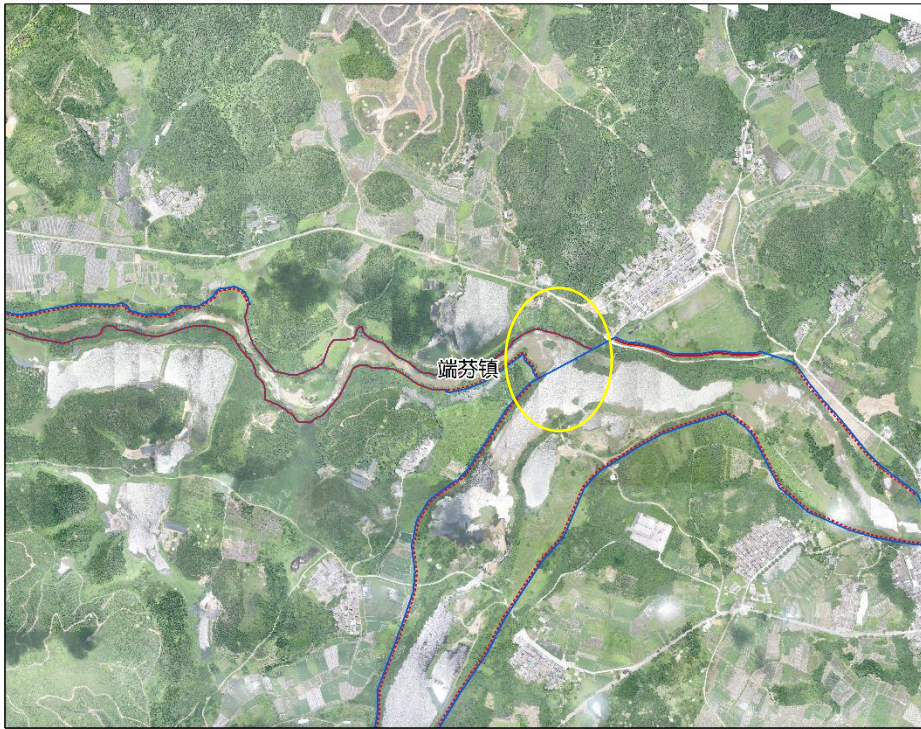
- 原划定河湖管理范围界线
- 调整后河湖管理范围界线
- 河湖管理范围
- 镇级行政边界

0 200 400 600 米

编制单位：广东省水利水电科学研究院

制图时间：2022年3月

虎爪河台山市段与大陆洞河衔接部分河湖管理范围划定修改情况对照图（修改后）



说明：
1. 本图采用2000国家大地坐标系。
2. 底图采用2020年6月航测正射影像图。

图例

- 原划定河湖管理范围界线
- 调整后河湖管理范围界线
- 河湖管理范围
- 镇级行政边界

0 200 400 600 米

编制单位：广东省水利水电科学研究院

制图时间：2022年3月

三八水与新昌水台山市段衔接部分河湖管理范围划定修改情况对照图（修改前）



三八水与新昌水台山市段衔接部分河湖管理范围划定修改情况对照图（修改后）

